

# PLOCHER®



*... Vivre sainement d'une façon naturelle*



**La structure de l'eau de source à votre robinet**



# Il est grand temps...

*... de préserver nos ressources naturelles  
pour les générations à venir.*

*Chère lectrice, cher lecteur,*

Fort de plus de 35 années de développement, d'expérience et d'utilisation pratique, je suis ravi de vous présenter cette brochure sur les produits et l'application pour la vitalisation de l'eau potable. À l'avenir, nous souhaitons également faire davantage prendre conscience de l'importance et de la nécessité d'une réflexion globale et d'une action durable. Grâce à notre gamme de produits, vous bénéficiez d'une multitude de possibilités d'utilisation pour une vie respectueuse de la nature et pour notre environnement.

Sincères salutations,

  
Roland Plocher

# L'EAU UNE ÉNIGME DE LA NATURE

L'eau se compose de deux gaz.  
Et pourtant, c'est un liquide.  
Pourquoi une source peut-elle jaillir au sommet d'une montagne ?  
Pourquoi les eaux gèlent-elles de haut en bas ?  
Pourquoi l'eau ne bout qu'à 100°C ?

« L'eau, c'est H<sub>2</sub>O, deux atomes d'hydrogène, un atome d'oxygène.  
Mais il existe une troisième chose qui fait que cela devient de l'eau,  
et personne ne sait ce que c'est. »

David Herbert Lawrence (écrivain anglais)

*... et pour le chimiste, l'eau, c'est seulement H<sub>2</sub>O.*



« Buvez-vous assez d'eau vitale ? »

## L'eau, pour vivre

Depuis toujours, l'eau est aussi le symbole du psychique, de l'assimilation et de la réceptivité. L'eau abrite des micro-organismes intelligents.

Il est recommandé de boire chaque jour de 20 à 40 ml d'eau naturelle par kg de poids, soit au minimum environ 1,5 L d'eau plate pour une personne de 70 kg.

L'eau de consommation (tisane, thé, café, soupe, cuisson spaghettis, ...) est également à prendre en compte pour le calcul, environ 1,5 L par personne par jour.

$1,5 \text{ L} + 1,5 \text{ L} = 3 \text{ L} \times 3$  (foyer de 3 personnes) =  $9 \text{ L} \times 0,45\$$  (prix du litre d'une bonne eau) =  $4,09\$$  par jour  $\times 365$  jours = environ 1,492.85\$ pour une année pour un foyer.

**Le coût de l'eau de consommation » pour un foyer de 3 personnes revient donc à environ 1,500.\$ par an. En comparaison, le Plocher Kat est moins cher et ne s'achète qu'une seule fois, sans compter le déchet ou recyclage du plastique.**

- L'eau est notre aliment le plus important : elle est importante pour notre métabolisme et notre purification interne, elle ne contient aucune calorie et elle aide à lutter contre les problèmes de poids.
- Quiconque boit suffisamment d'eau augmente sa capacité de concentration mentale.

# STRUCTURE DE L'EAU DE SOURCE



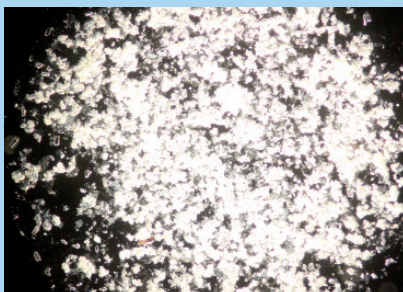
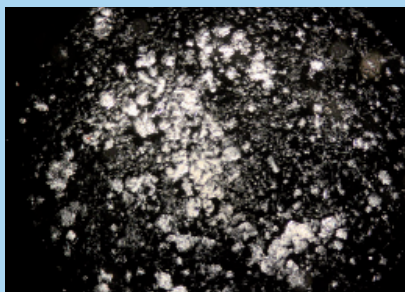
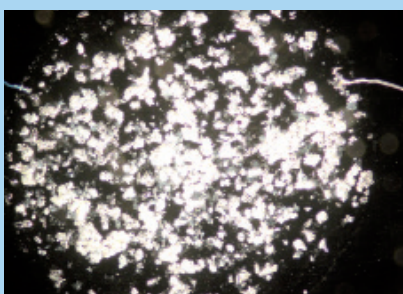
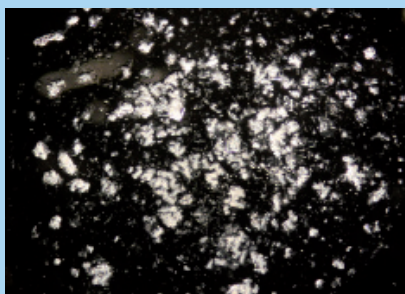
## Méthodes d'analyse :

- Analyse cristalline (cristallinat spagyrique)
- Photos de gouttes selon Ruth Kübler (voir page 12)

## Analyse cristalline (cristallinat spagyrique)

### Eau du réseau d'Überlingen-Bambergen

Dans le cadre d'une étude comparative, on a étudié le cristallinat spagyrique, obtenu à partir du distillat de l'eau et de ses composés minéraux.



Eau du réseau

1 heure sur le Kat de table

## Observation :

Après un temps de réaction d'une heure sur un Kat de table plocher, on observe déjà une formation de cristaux sensiblement plus grande.

# Afin que l'eau redevienne source d'énergie

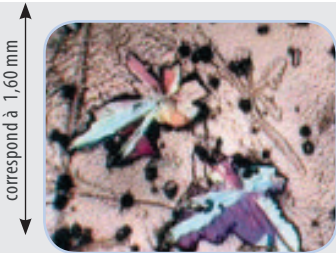
## Vitalisation de l'eau

La vitalisation de l'eau selon le procédé ROLAND PLOCHER® integral technik permet de rétablir l'eau dans son état vital harmonieux d'origine.

La structure des chaînes de molécules d'eau (cluster) se modifie en ce sens que de nombreux « mini clusters » se forment, ce qui augmente la surface de contact. Plus le nombre de mini clusters est important plus la surface de contact est grande, et plus l'eau peut remplir ses fonctions de transporteur, d'effet tampon et de régulateur.

## Stabilisation de la dureté Cristallisation de l'eau du robinet

Dr. Elmar Langenscheidt (physicien)



**Contrôle :**  
Les grosses formations de cristaux ramifiées prédominent (dimension 1,6 mm, hauteur totale de l'image).



**Plocher Kat :**  
Les cristaux de calcaire sont petits et isolés. Ils restent en suspension dans l'eau courante ou ne se déposent plus. Pour continuer à observer les cristaux, on a dû pratiquer un agrandissement beaucoup plus grand (dimension 0,13 mm, hauteur totale de l'image)

Coûts en énergie



Canalisation de 10 ans



6 mois plus tard avec Plocher Kat

*Nous travaillons et effectuons nos mesures dans l'état actuel de la technique avec des méthodes de mesure scientifiquement reconnues.*

# EAU VITALE

## Technique intégrale ROLAND PLOCHER® : le système de vitalisation de l'eau éprouvé

*Des utilisateurs extrêmement satisfaits profitent,  
dans le monde entier, d'une meilleure qualité de vie,  
que ce soit pour boire, cuisiner, prendre son bain ou se laver.  
Nous vous invitons à constater par vous-même :  
L'eau semble plus douce et a meilleur goût !  
Boire un verre d'eau vitale est un délice !*

- Sans entretien
- Action permanente



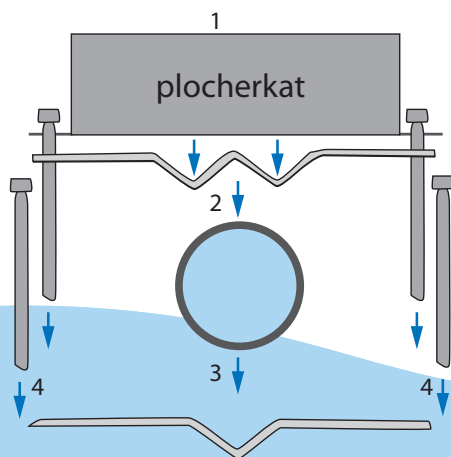
### **plocherkat - grand format**

Depuis 1986, la technique intégrale ROLAND PLOCHER® permet d'alimenter tous les foyers en eau vitalisée à la structure de l'eau de source, qu'il s'agisse de logements locatifs, de maisons individuelles ou d'immeubles collectifs. Le plocherkat fonctionne sans électricité ni magnétisme. Pour des foyers ayant une consommation d'eau quotidienne jusqu'à **1,5 m<sup>3</sup>**.

Dimensions : 26 cm x 12 cm x 3 cm,  
acier inoxydable  
**Réf. hw 4611**

# INSTALLATION

- Sans entretien
- Action permanente



## Installation :

Le catalyseur Plocher Kat se fixe simplement et facilement sur la canalisation d'eau avec deux plaques de contact et quatre vis. Il suffit de disposer de 15 cm de tuyauterie libre pour le montage. Aucune intervention sur la plomberie n'est nécessaire. Le tuyau doit être propre et exempt de rouille et de saletés. Bien serrer les vis afin que les fines plaques métalliques intérieures épousent la forme des tuyaux de la canalisation.

- Installer le Plocher Kat sur la canalisation après le compteur d'eau et le réducteur de pression.
- Si cela est possible, purger les canalisations au bout d'environ deux semaines. À répéter régulièrement.

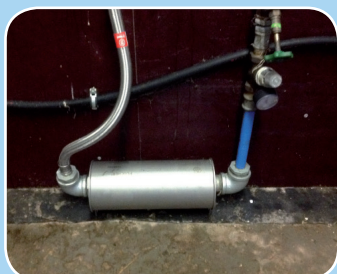
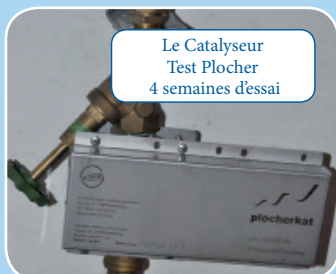
## Précisions importantes !

- Le Plocher Kat n'est pas compatible avec les systèmes de traitement d'eau magnétiques (aimants) ou électromagnétiques !
- Sur les canalisations en plastique, l'action peut être retardée.
- Un champ magnétique trop important, supérieur à 100 nT (nano Tesla), peut faire baisser l'efficacité du catalyseur.

Précautions : l'installation électrique doit être aux normes avec une « mise à la terre » correcte et installer le catalyseur à une distance de plus de 0,50 m d'un compteur électrique.

Dans tous les cas, nous recommandons la **céramique d'harmonisation plocher et l'angle de protection électromagnétique plocher** :

Exemple de montage :



Exemple d'utilisation du « Plocher Reaktor »

À VISSER :



À CLIPPER :

... se déplace facilement!



### **plocherkat - petit format**

À VISSER/CLIPPER : UNIQUEMENT :

pour dispositif de raccords et canalisations directes jusqu'au robinet d'eau potable (p.ex. sous l'évier), consommation d'eau quotidienne jusqu'à **0,3 m<sup>3</sup>**.

petit plocherkat

Dimensions : 9 cm x 5 cm x 2 cm,  
acier inoxydable

**Réf. hw 4711** - version à visser

**Réf. hw 4911** - version à clipper



### **plocher reaktor**

Le plocher reaktor se charge de la vitalisation privée de l'eau pour les résidences comprenant jusqu'à 10 logements et présentant une consommation quotidienne totale de **8 à 12 m<sup>3</sup>**

plocher reaktor

Boîtier : acier inoxydable

Taille de raccordement (R) : 2"

Dimensions : 50 cm x 22 cm Ø

Poids : 8,7 kg

**Réf. hw 4311**





### **Kat de table plocher**

Modèle de table exclusif, pour les tables de conférences, les comptoirs, la maison, les cabinets médicaux et les bureaux. Son action est la même que celle du Plocher Kat. Posez votre boisson quelques minutes sur le Kat de table plocher et appréciez tout le plaisir de boire !

Dimensions : 27 cm x 22 cm, en acier inoxydable  
**Réf. hw 4811**



### **Angle de protection électromagnétique**

Protection contre les champs électromagnétiques. L'électricité produit un champ électrique et magnétique. Ces champs peuvent agir de façon négative sur les hommes, les animaux et les plantes. L'angle de protection électromagnétique Plocher transforme ces champs d'énergie en rayonnement revitalisant pour l'organisme.

Dimensions : 3 cm x 3 cm x 10 cm, en acier inoxydable  
**Réf. ha 6111**



### **Céramique d'harmonisation plocher**

L'information spécifique contenue dans le cœur de cette céramique repolarise et neutralise les zones géopathogènes telluriques et la pollution électromagnétique (comme par exemple les veines d'eau, réseau Hartmann et Curry - lignes à haute tension, antennes relais ...). En fonction de la situation, agit jusqu'à 30 mètres.

Dimensions : Diamètre 21 cm, en argile  
**Réf. ha 5111**

Catalyseur d'eau

# RAPPORTS D'EXPÉRIENCES



## Détartrage d'une chaudière électrique pour eau chaude

« Il y a 10 ans, nous avons installé le Plocher Kat. Dans notre rapport empirique du 15.12.1997, nous vous informions des effets positifs du Plocher Kat, entre autres concernant les dépôts de calcaire dans la chaudière électrique de 300 litres. Sans votre Plocher Kat, nous devions démonter l'élément de chauffage au plus tard au bout de 3 ans pour le détartrer, car le dépôt de calcaire dur sur la cartouche chauffante était si épais qu'elle ne pouvait plus être retirée par le panneau d'accès. Le dépôt de calcaire extrêmement dur devait ensuite être éliminé par voie mécanique et chimique, couche par couche, au prix d'efforts éreintants. Durée env. 10 heures.

4 ans après le dernier entretien de la chaudière, nous avons démonté de nouveau l'élément de chauffage ; nous avons été surpris encore une fois, et très contents de l'aspect de

l'élément de chauffage et de la paroi de la chaudière.

Le dessous du tuyau de chauffage était pratiquement exempt de dépôts calcaires, et sur le dessus, ils étaient si légers qu'ils pouvaient être essuyés avec le doigt. Tout ceci avec une dureté de l'eau d'env. 43°f (degrés français) et une température de l'eau de 58°C.

Nous sommes tout à fait conscients que cette transformation du calcaire n'est qu'un effet secondaire positif du Plocher Kat. Nous avons, avant tout acheté le Plocher Kat pour ses propriétés de base, et nous vous sommes très reconnaissants du plus profond du cœur, Monsieur Plocher, pour vos recherches et les produits qui en résultent, qui sont en totale harmonie avec la nature ».

*Amitiés à vous et à votre équipe de la part de Beatrice et Walter Macho*

## Test pratique dans une cuisine industrielle de Düsseldorf Une rentabilité rapide à calculer



Une épaisseur  
d'1 mm de calcaire  
= 10 à 12 %  
de consommation  
d'énergie en plus

3 mois plus tard  
avec Plocher Kat

## Le Plocher Kat dans le système de chauffage

Une étude intéressante à l'I.U.T. de Munich démontre que l'eau vitalisée chauffe également plus vite, ce qui réduit la consommation de gaz :

La durée de l'essai était de 72 heures, 2 réseaux identiques ont été comparés pour la consommation de gaz, avec un débit de 21,583 m<sup>3</sup> d'eau (= env. 5 L/min) et une température de chauffage moyenne de 78,6°C.

- réseau (contrôle) 218,015 m<sup>3</sup> de gaz
- réseau avec Plocher Kat 213,38 m<sup>3</sup> de gaz  
= 2,13 % d'économie !

## Influence de l'eau physiquement modifiée sur le comportement des germinations



Eau du robinet



Eau Plocher Kat

Source : Thèse produite dans la filière Sciences de l'horticulture :  
« Influence de l'eau modifiée sur la croissance des plantes, Université Humbolt »



# STRUCTURE DE L'EAU DE SOURCE

## Photos de gouttes selon Ruth Kübler

**Les photos de gouttes permettent d'évaluer les qualités suivantes :**

- Ordre / Différenciation / Rayonnement
- Transparence / Clarté / Finesse
- Forme / Formation
- Centrage
- Capital d'intégration
- Intensité
- Rythme
- Mobilité
- Stabilité structurelle / Cohérence

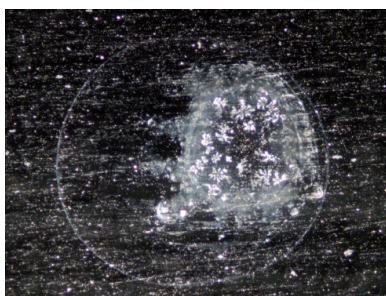
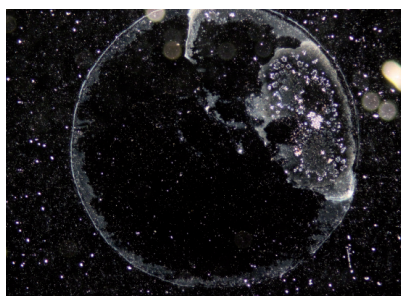
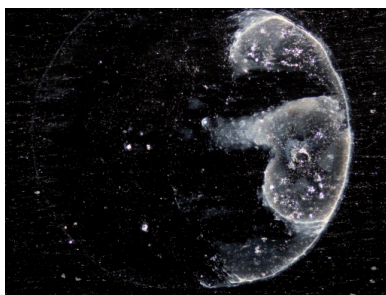
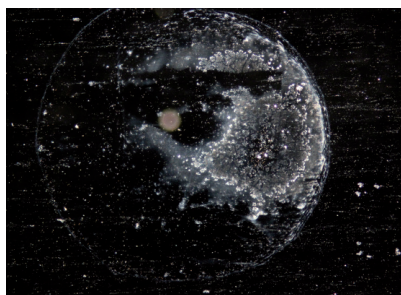
La présence ou l'absence de ces qualités permet de tirer des conclusions quant à la nécessité de régénérer ou de renforcer l'eau.



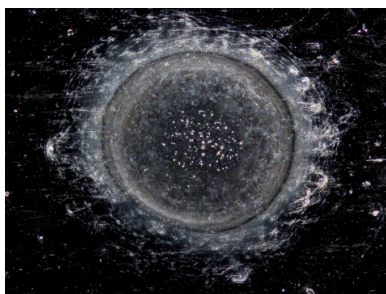
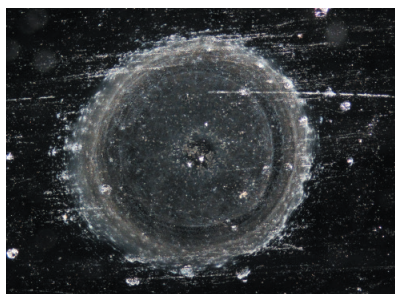
*Laboratoire d'analyse cristalline  
et d'évaluation de la qualité  
Dr. Wilhelm Höfer, diplômé  
en médecine vétérinaire –  
Berthold Heusel M.A.*

Une bouteille en plastique a été remplie d'**eau de source de Romäus** et laissée dans une voiture pendant 2 jours à des températures estivales.

Les photos des gouttes d'eau de source montrent une structure désordonnée



Structure reconstituée grâce au Kat de table plocher après un temps de traitement de 7 à 10 minutes.



### Observation :

La reconstitution de structures ordonnées ressort clairement de ces photos.

**La cristallisation est au centre de la photographie de la goutte.**

On distingue 7 zones différentes.

Ordre / Centrage / Différenciation / Transparence / Clarté / Finesse / Intensité / Formation / Rythme et stabilité structurelle peuvent être décrits comme bons.

# QUESTIONS & RÉPONSES

*En partant de la découverte et des expériences selon lesquelles la matière ne génère pas l'effet, mais ses informations énergétiques, Roland Plocher a mis au point en 1980 un procédé physique, naturel qui préserve les ressources, de transfert d'informations par voie non magnétique en vue d'effectuer l'activation catalytique précise de processus biologiques.*

## **Comment fonctionne le Plocher Kat ?**

*Avec sa structure spéciale, le Plocher Kat transmet à l'eau des informations de vitalisation. La mémoire de l'eau est ainsi stimulée, c'est-à-dire que certains clusters (chaînes de molécules) sont activés et mis en résonance pour obtenir d'une part la vitalisation, d'autre part la stabilisation de la dureté. Le Plocher Kat ne fonctionne ni par voie magnétique, ni chimique, ni électrique.*

## **Qu'y a-t-il dans ce boîtier ?**

*Dans le boîtier se trouve un insert qui a réceptionné les informations « eau de source et « oxygène ».*

## **Comment et où dois-je l'installer ?**

*Le Plocher Kat doit être installé après le compteur d'eau et le réducteur de pression, voir instructions. Il suffit de 15 cm de tuyau libre pour le montage. Aucune intervention sur la plomberie n'est nécessaire. Le tuyau doit être propre et exempt de rouille et de saletés. Plusieurs appareils peuvent être installés en série (voir l'exemple de montage).*

## **Sur quel diamètre maximal de tuyau le Plocher Kat s'adapte-t-il ?**

*Les plaques de montage du Plocher Kat grand modèle et les vis fournies sont adaptées pour des tuyaux de 1/2 à 2 pouces (1,27 à 5,08 cm)*

## **Est-ce que l'appareil peut toucher le mur ?**

*Non, le Plocher Kat doit être fixé sur la canalisation « être libre » et ne pas toucher un mur.*

## **Est-ce que je dois respecter une installation précise ?**

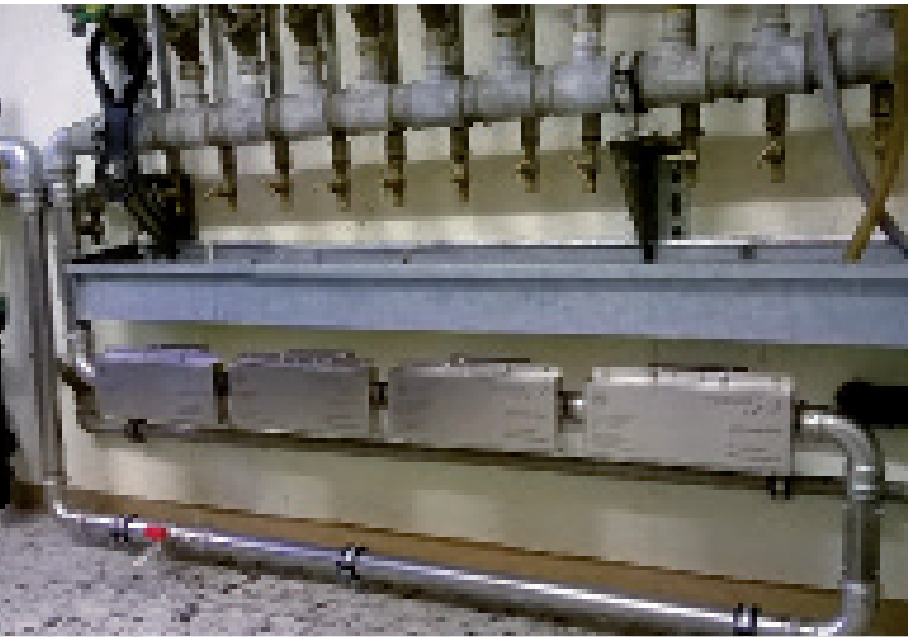
*Le Plocher Kat peut être installé avec toutes les variantes possibles, parallèle au tuyau ou perpendiculaire.*

## **Est-ce que cela vaut la peine d'installer un Plocher Kat sur la circulation d'eau chaude du chauffage ?**

*C'est l'endroit idéal pour installer un petit Plocher Kat. L'installer tout simplement sur un des circuits. Avantages : de l'eau vitalisée, une meilleure production de chaleur, moins de boue, moins de dépôts et les thermostats peuvent être abaissés.*

## **Tout à coup, mes pommeaux et mes brise-jets sont complètement bouchés : pourquoi ?**

*Dévissez les pommeaux et brise-jets et constatez : ils ne sont pas entartés comme d'habitude, mais ils sont bouchés par des dépôts qui se sont détachés de la canalisation !*



Exemple d'installation de Plocher Kats en série

### Qu'est-ce que la stabilisation de la dureté ?

#### Que se passe-t-il avec le calcaire ?

La stabilisation de la dureté est un comportement physique naturel dans lequel la cristallisation des composants de l'eau est modifiée de sorte que les cristaux ne forment plus de chaînes fixes. Calcaire ou tartre agressif ne se forment donc plus. Les cristaux se précipitent séparément et sont faciles à enlever. Les cristaux formés sont en outre 200 fois plus petits et donc plus faciles à essuyer. Les composés de calcaire agressifs, comme le sulfate de magnésium ou le sulfate de calcium entre autres, sont transformés.

#### Cela fonctionne vraiment bien, mais j'ai encore des dépôts durs dans mon autocuiseur et ma bouilloire : pourquoi ?

Dans l'autocuiseur, les températures sont supérieures à 100°C et les pressions sont élevées. Dans ces conditions, le calcaire se précipite à nouveau. Dans la bouilloire, il subsiste souvent de l'eau résiduelle qui bout de façon répétée avec de l'eau fraîche. Il faut donc la vider complètement après l'ébullition, essuyer le calcaire qui s'est détaché et faire bouillir de temps en temps avec le nettoyant multi-usage Plocher.

### Après le montage récent d'une installation photovoltaïque, nous avons de nouveau du calcaire, en plus grande quantité. Est-ce possible ?

Depuis de nombreuses années, nous bénéficions de l'eau vitale directement depuis notre robinet. En outre, nous avons pu constater une nette amélioration concernant les dépôts de calcaire.

Après le montage récent d'une installation photovoltaïque sur le toit de notre maison, nous avons cependant remarqué que du calcaire apparaissait de nouveau, et en plus grande quantité, sur nos robinets, ce qui n'était pas le cas avant. La pose de l'angle de protection Plocher contre les champs électromagnétiques n'a pas donné de résultat satisfaisant vu que le problème était ailleurs. Ce n'est que depuis la mise en place d'une céramique d'harmonisation Plocher que tout est redevenu normal (Rinkleff, janvier 2013).

### Quelle est la durée de vie du Plocher Kat ?

Des prototypes sont en service depuis 1986 et sont toujours efficaces !

## Comment l'action du Plocher Kat peut-elle être contrôlée ?

Tout d'abord, relever l'« état réel » :

La **dureté de l'eau sur site** s'élève à env. .... °f

### Des problèmes de dépôts de calcaire ? (cocher)

AVANT : très grands  grands  minimes  aucun

APRES : très grands  grands  minimes  aucun

### À quelle fréquence devez-vous détartre à fond vos appareils ménagers ?

AVANT : ..... semaines      APRÈS : ..... semaines

- |                     |                     |
|---------------------|---------------------|
| 1. Pommeaux .....   | 1. Pommeaux.....    |
| 2. Casseroles ..... | 2. Casseroles ..... |
| 3. Cafetière .....  | 3. Cafetière .....  |
| 4. Robinets .....   | 4. Robinets .....   |
| 5. ....             | 5. ....             |

### Quelles modifications subjectives avez-vous pu constater concernant...

Calcaire (plus facile à enlever) : .....

Couleur de l'eau (plus claire) : .....

Goût de l'eau : .....

Nourriture (goût) : .....

Lessive (économie) : .....

Linge (plus doux) : .....

Dépenses de nettoyage : .....

Peau et cheveux (toucher, aspect, soins) : .....

Plantes (aspect, vitalité) : .....

Animaux (aspect, bien-être, consommation d'eau supérieure) : .....



# Toutes les eaux se valent-elles ?

Extrait de l'article (L&F n°17/25.04.2014) de Jörg Garrelts,  
Centre de protection des végétaux de la Chambre d'agriculture  
de Basse-Saxe (Allemagne) :

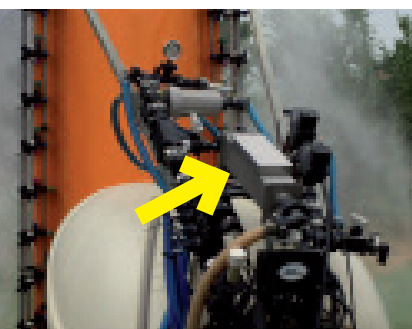
En pratique, l'influence de la qualité de l'eau est souvent sous-estimée. L'utilisation d'une eau dure, froide, extrêmement acide ou alcaline entraîne un encrassement des filtres, une mauvaise dissolution des produits phytosanitaires, de mauvais rendements, une instabilité des liquides de pulvérisation ainsi que la dégradation des substances actives. Afin de collecter des informations quant aux conséquences sur la qualité d'application, le Centre de protection des végétaux a mené une expérience en 2013. À cette fin, il a comparé l'élimination des maladies fongiques du blé d'hiver dans différentes variantes en utilisant une eau douce (dureté de 7,14°f) et une eau très dure (>45°f). Il a également évalué le système « plocher agro-kat ».

## Résultats avec le plocher agro-kat :

- meilleur rendement
- moins de pics fongiques
- meilleur indice foliaire

## Structure d'eau de source pour le sol et les plantes par le biais de pulvérisateurs :

*Réduction des pesticides grâce à la vitalisation de l'eau / la stabilisation de la dureté*



### **plocher agro-kat pour pulvérisateurs jusqu'à 3 000 l env.**

**plocher agro-kat**  
Boîtier : acier inoxydable  
Dimensions : 56 x 11 x 17 cm  
Poids : 6 kg  
Réf. aw 4511



### **plocher agro-kat xl pour pulvérisateurs à partir de 3 000 l env.**

**plocher agro-kat xl**  
pour grandes exploitations et entrepreneurs agricoles  
Boîtier : acier inoxydable  
Dimensions : 50 cm de long, 22 cm Ø  
Poids : 8,7 kg  
Réf. aw 4411

**Conséquences sur la gestion des exploitations et de la main d'œuvre :**  
moins de produits phytosanitaires - moins de stress des cultures  
activité du sol accrue - plantes vitales  
= gestion écologique et rentable

PRODUIRE & ENTRETENIR

# LES RESSOURCES

La Technique Intégrale ROLAND PLOCHER®  
est conforme aux exigences scientifiques fondamentales.  
Elle se distingue **par la revitalisation écologique  
et économique** durable des processus biologiques  
perturbés dans tout l'environnement **sol – eau – air**.



Depuis mai 2013, la gestion qualité de Plocher GmbH est certifiée ISO 9001: 2008 pour le champ d'application suivant :  
Vente de produits catalytiques écologiques.

## La protection des nappes phréatiques nous concerne tous !

Chacun peut y apporter sa contribution :

À commencer par l'emploi limité de l'eau, en passant par l'utilisation responsable des produits d'entretien, jusqu'à l'abandon des moyens chimico-synthétiques au jardin, dans l'agriculture et la sylviculture. Les produits PLOCHER offrent de vastes possibilités d'emploi pour une vie naturelle. Nous serons heureux de vous conseiller !



**Domaines d'utilisation**  
**Hotel et Traiteur :**

Le **See-Hotel Off**  
 à Meersburg propose  
 de l'eau potable vitalisée  
 avec le réacteur plocher.  
[www.seehotel-off.de](http://www.seehotel-off.de)

*Aimeriez-vous proposer à vos invités  
 une eau vitalisée ?  
 Nous vous conseillons volontiers  
 et pouvons vous fournir une offre  
 personnalisée.*



**Bouteille Plocher**

En acier inoxydable pour la vitalisation de l'eau de boisson avec effet « eau de source » en s'appuyant sur la technique intégrale Roland Plocher®. Pratique d'utilisation avec son bec verseur escamotable. Elle peut contenir des boissons chaudes ou froides. La bouteille Plocher peut vous accompagner partout pour votre bien-être quotidien. À respecter : Lavage à la main.

Dimensions : hauteur 225 mm,  
 diamètre 70 mm, couleur bleue  
 Réf. hk 8711



Peut également  
 être utilisée  
 comme carafe

# PLOCHER®



PLOCHER GmbH • integral-technik  
Torenstraße 26 • DE-88709 Meersburg

**Importateur au Canada:**

**SYMBIONATURE INC»**

104-1690, rue Merry nord, Magog (Québec)

Tél. 1 866 348-3258

Email : [info@symbionature.com](mailto:info@symbionature.com)

Internet : [www.symbionature.com](http://www.symbionature.com)

Conseil et vente :